

Mouscron, 29 octobre 2010

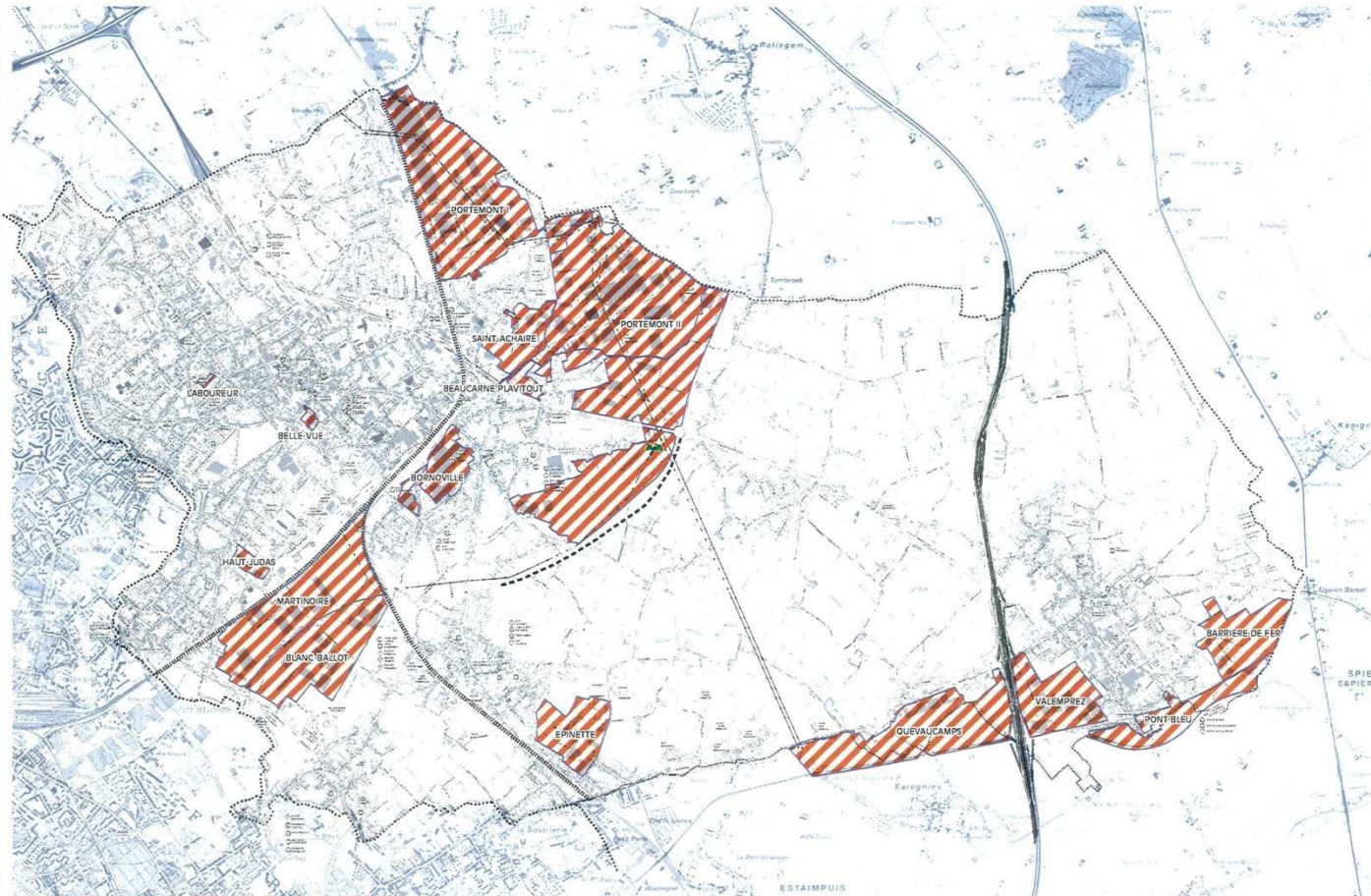
Pour en savoir plus sur la mobilité dans votre entreprise

Etude mobilité

Mouscron/Estaimpuis

1. Introduction

IMPLANTATION DES ZONINGS



Enquête mobilité Mouscron et Estaimpuis

En partenariat avec



Ville de Mouscron



Ville d'Estaimpuis



RESULTATS

Participation à l'enquête

10 entreprises

représentant 25 sites, 351 travailleurs dont ceux du Forem, du CHM, de l'Administration communale et les demandeurs d'emploi en formation

RESULTATS

Informations aux entreprises

20 entreprises

Produits,

Horaires TC/prestations,

Solutions mobilité

RESULTATS

ECOLES

6 écoles ont répondu représentant 2266 élèves.

RESULTATS

Remarque générale

Trop peu d'entreprises ont participé à l'enquête.

RESULTATS

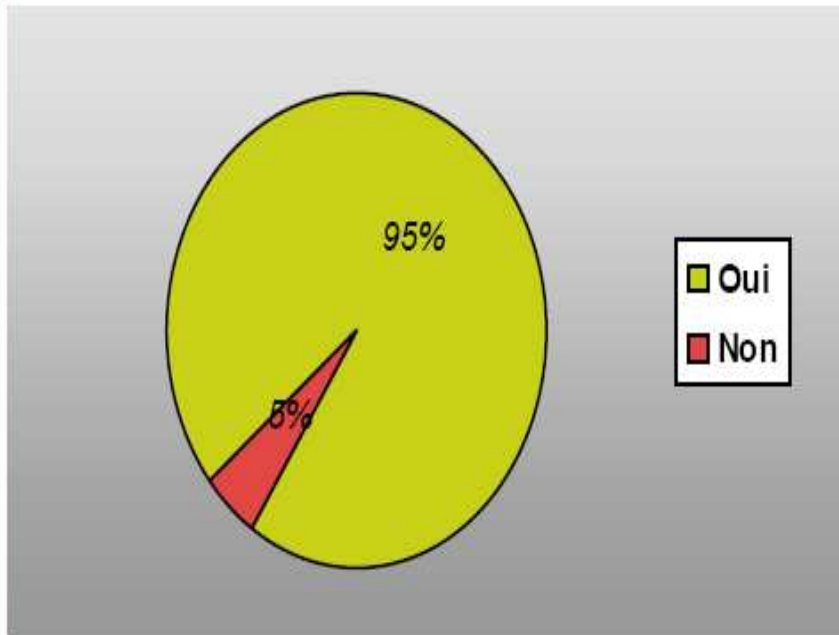
CONSTATATIONS

Difficultés quant à obtenir des éléments pertinents à faire valoir auprès des TEC, de Lijn et de la SNCB pour, par exemple, augmenter la fréquence des transports en commun ou modifier des horaires.

RESULTATS

Synthèse des résultats

Le temps du déplacement est acceptable?



Description:	Pourcentage:
Oui	95.21%
Non	4.79%
Total	100%

RESULTATS

Synthèse des résultats

351 travailleurs ont rempli le questionnaire :

- 49,57 % de femmes

- 50,43 % d'hommes

44,16 % ont entre 26 et 40 ans et 46,44 % entre 40 et 60 ans.

La majorité des participants à l'enquête habite dans la région (dans une région < à 10 km).

44,16 % disposent de 2 voitures pour effectuer un trajet domicile-travail < à 10 km.

8 % pratiquent le covoiturage.

26,4 % ne renonceront pas à la voiture pour un autre moyen de transport.

RESULTATS

Passage de la voiture au vélo ou train/vélo

90 % accepteraient d'utiliser le vélo si l'itinéraire est plus sûr.

80 % accepteraient d'utiliser le vélo s'il y a un emplacement vélo dans l'entreprise.

70 % accepteraient d'utiliser le vélo s'il y a une indemnisation pour l'utilisation du vélo

Et aussi, s'il y a des vestiaires et douches dans l'entreprise.

89 % accepteraient d'utiliser le vélo s'il y a une alternative en cas de mauvais temps.

L'aspect fiscal est très intéressant et important dans le cadre de l'utilisation du vélo, afin d'effectuer le trajet domicile-travail.

RESULTATS

Passage de la voiture aux transports en commun

95 % accepteraient d'utiliser les transports en commun si l'**abonnement** est **gratuit**.

87 % accepteraient d'utiliser les transports en commun si les **horaires** sont **adaptés** aux horaires de travail.

75 % accepteraient d'utiliser les transports en commun si le temps de parcours est diminué.

78 % accepteraient d'utiliser les transports en commun si les arrêts sont plus proches du lieu de travail.

Contacts avec TEC et De Lijn mais aussi SNCF Lille et TRANSPOLE

Mise en oeuvre de solutions

PARKING VELO

SNCB

Introduction d'un dossier pour l'aménagement du local « vélos » de la gare de Mouscron (capacité d'accueil de 80 vélos, badges sécurisés pour l'accès).

Ville

Mise en chantier de pistes cyclables dans les zonings;

Entretien des pistes existantes

Éclairage public

Mise en oeuvre de solutions

Travailleurs français

Rendez-vous entre

- la SNCB, la SNCF et TRANSPOLE
- Contacts avec de Lijn et TEC

Mise en oeuvre de solutions

Démarche plus ciblée vers les entreprises sera organisée afin

- d'approfondir l'analyse des résultats,
- de présenter des solutions déjà existantes et les avantages (notamment fiscaux) pour les entreprises et le personnel ainsi que des éléments neufs de solution.
- D'informer sur les services qui existent et qui sont intéressants pour les entreprises.

Pour les écoles, une rencontre sera organisée afin de présenter les résultats globaux et écoles/écoles afin d'envisager des solutions telles que des actions spécifiques dans le cadre du printemps de la mobilité organisé en par la ville.

Mise en oeuvre de solutions

Communication

Transmission de l'information aux entreprises via les différents supports

- le feuillet mobilité de la ville de Mouscron ;
- le Wapi Mag
- la revue communale
- le feuillet d'information à glisser dans les documents de l'UCM transmis aux entreprises.



Questions ?

Merci pour votre attention