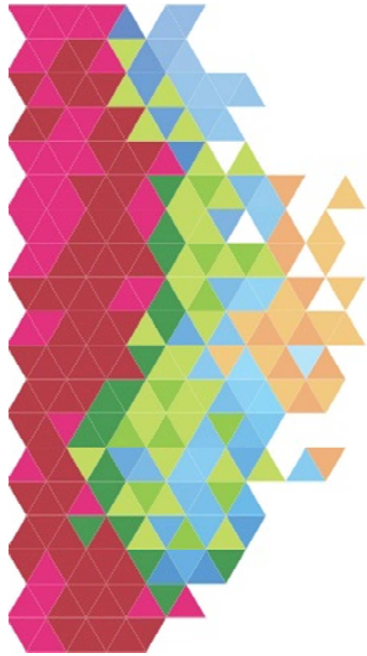
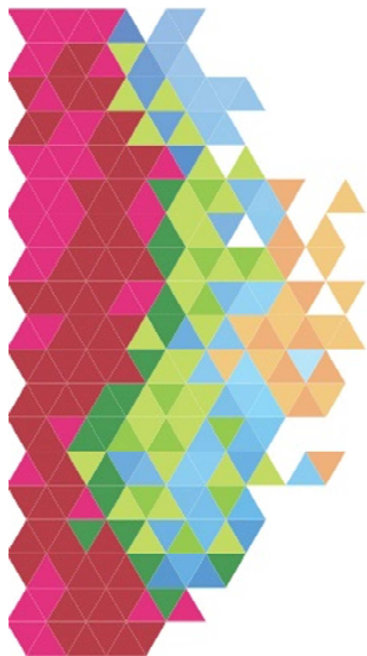


**Assemblée générale de présentation des
nouvelles Instances
Le mercredi 23 septembre 2015**



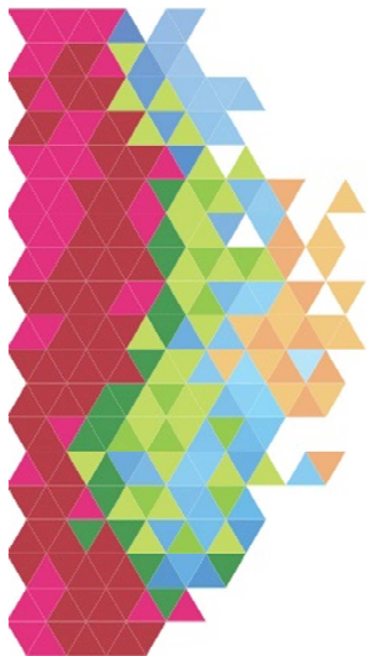
D'où vient-on ...

- Déclaration politique régionale;
- 2 groupes de travail;
- Premières consultations;
- Février 2013: première lecture;
- Nouvelles consultations (CESW, CG Forem, ...);
- Accord de coopération du 20 mars 2014 entre la Communauté française, la Région wallonne et la Commission consultative française relatif à la mise en œuvre des Bassins Enseignement qualifiant – Formation – Emploi.



Bassin EFE?

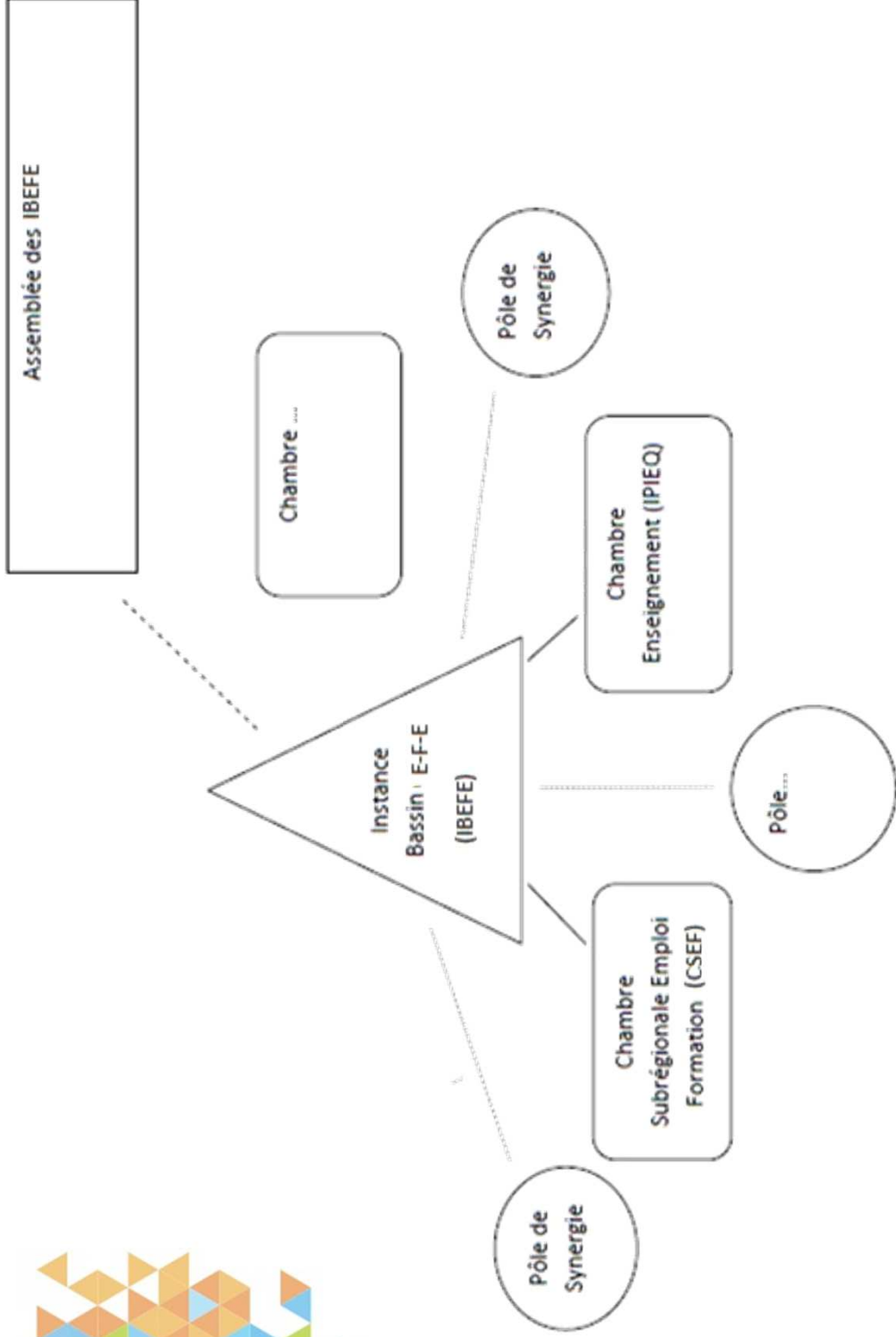
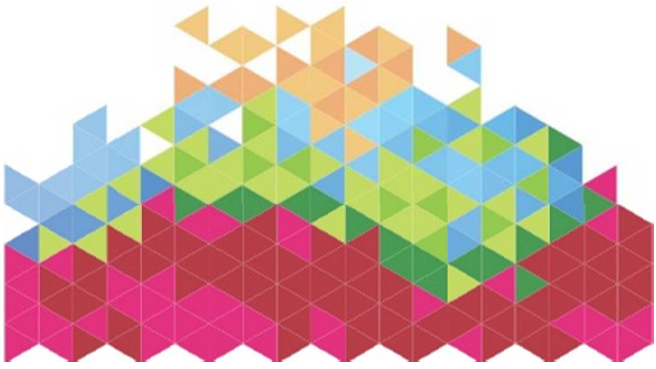
Un Bassin EFE est une zone délimitée géographiquement sur le territoire de la région de langue française (...) en vue de **favoriser la mise en cohérence des offres** ainsi que le **développement des politiques croisées** en matière de formation professionnelle, d'enseignement qualifiant, d'emploi et d'insertion et **d'assurer les synergies entre les interlocuteurs sociaux et les acteurs locaux** de l'enseignement qualifiant, de la formation professionnelle, de l'emploi et de l'insertion.

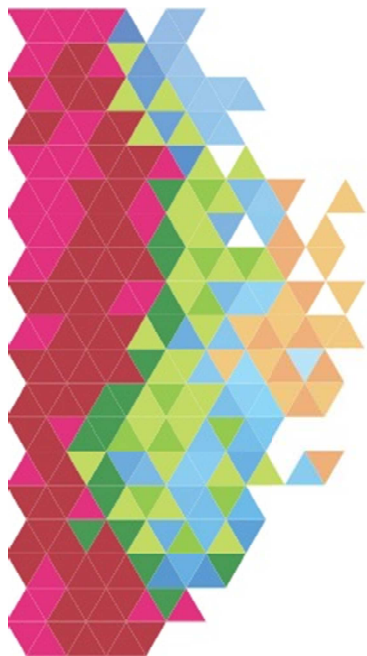


Bassin Enseignement qualifiant – Formation – Emploi de Wallonie picarde

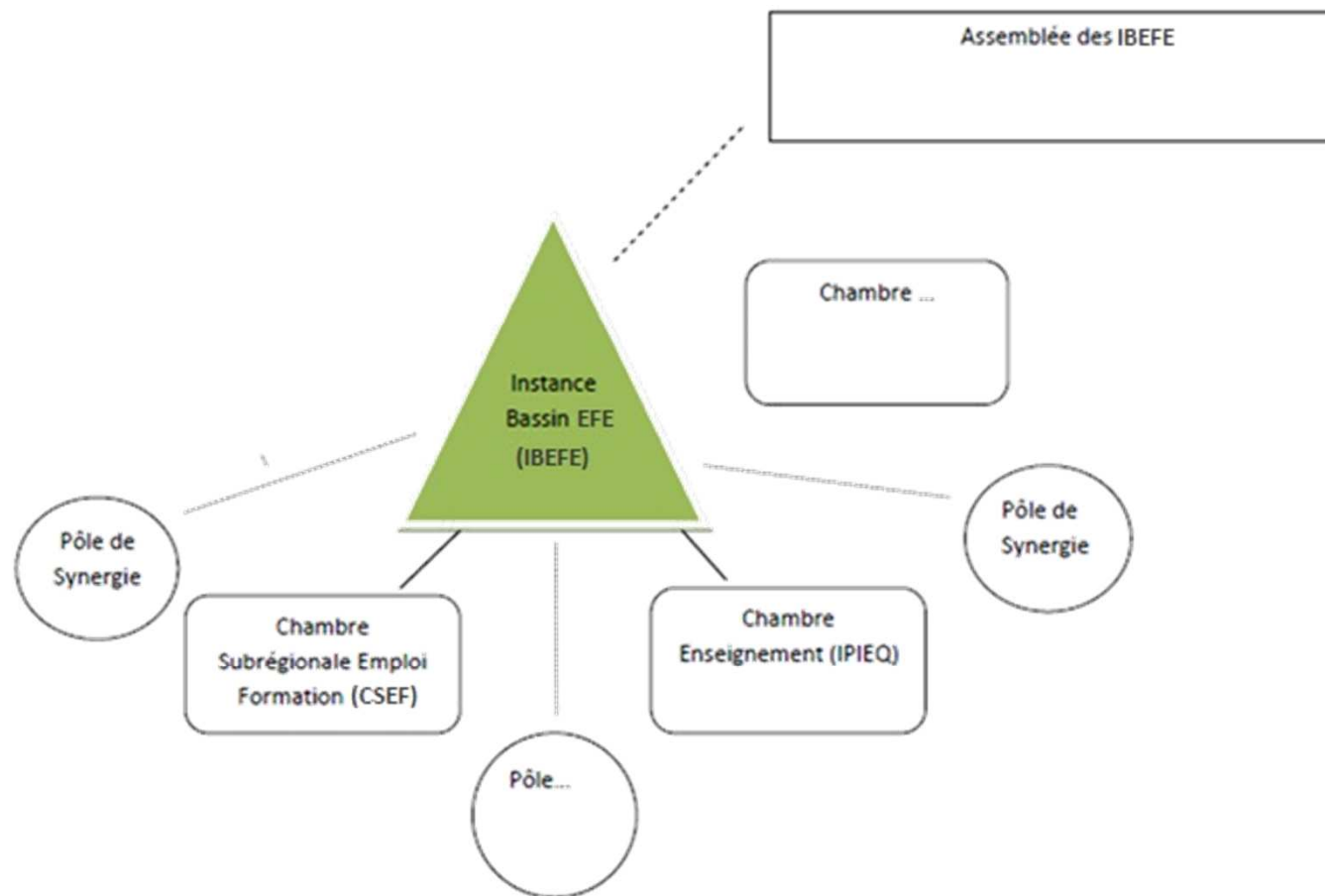
Le CSEF devient l'Instance Bassin EFE

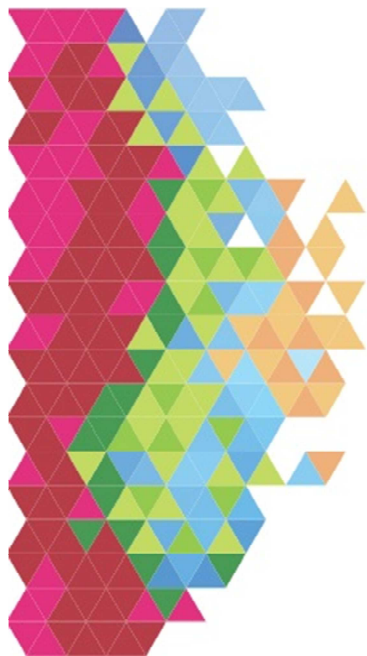






Instance Bassin Enseignement qualifiant – Formation - Emploi





Composition

- Un Président et 3 groupes de 8 membres avec voix délibérative
- Interlocuteurs sociaux
 - 4 représentants patronaux*
 - 4 représentants syndicaux*
- Insertion Socioprofessionnelle
 - 4 Forem
 - 2 IFAPME
 - 2 Interfédé EFT OISP
- Enseignement
 - 4 technique et professionnel**
 - 2 Promotion sociale
 - 2 AGE

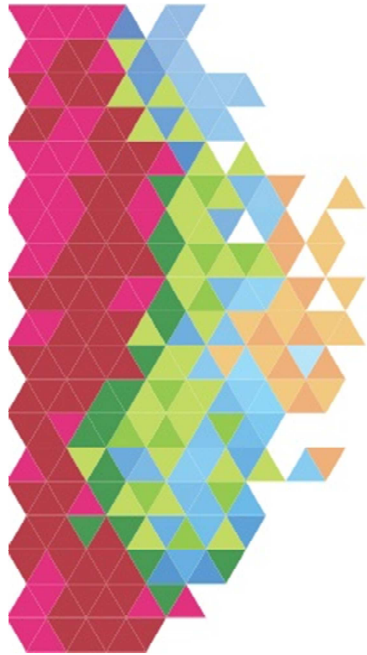
* Membres de la CEF

Nommé sur proposition des membres pour une période de 3 ans renouvelables

Nommés pour 3 ans renouvelables

** Dont président et 1^{er} VP chambre Enseignement





Composition II

- Avec avis consultatif
 - Enseignement spécialisé (un par caractère)
 - CPMS (un par caractère)
 - AWIPH
 - CPAS
 - Alpha
 - Mire

- Expert scientifique et méthodologique
 - IWEPS

- Tout expert nécessaire



BASSIN EFE
RECHERCHES • FORMATIONS • QUALIFICATION • EMPLOI
WALLONIE PICARDE

Instance Bassin Enseignement Qualifiant – Formation – Emploi

Présidence : Monsieur Patrick Bintein

Vice-présidence
Partenaires sociaux :
Monsieur Philippe Delfosse

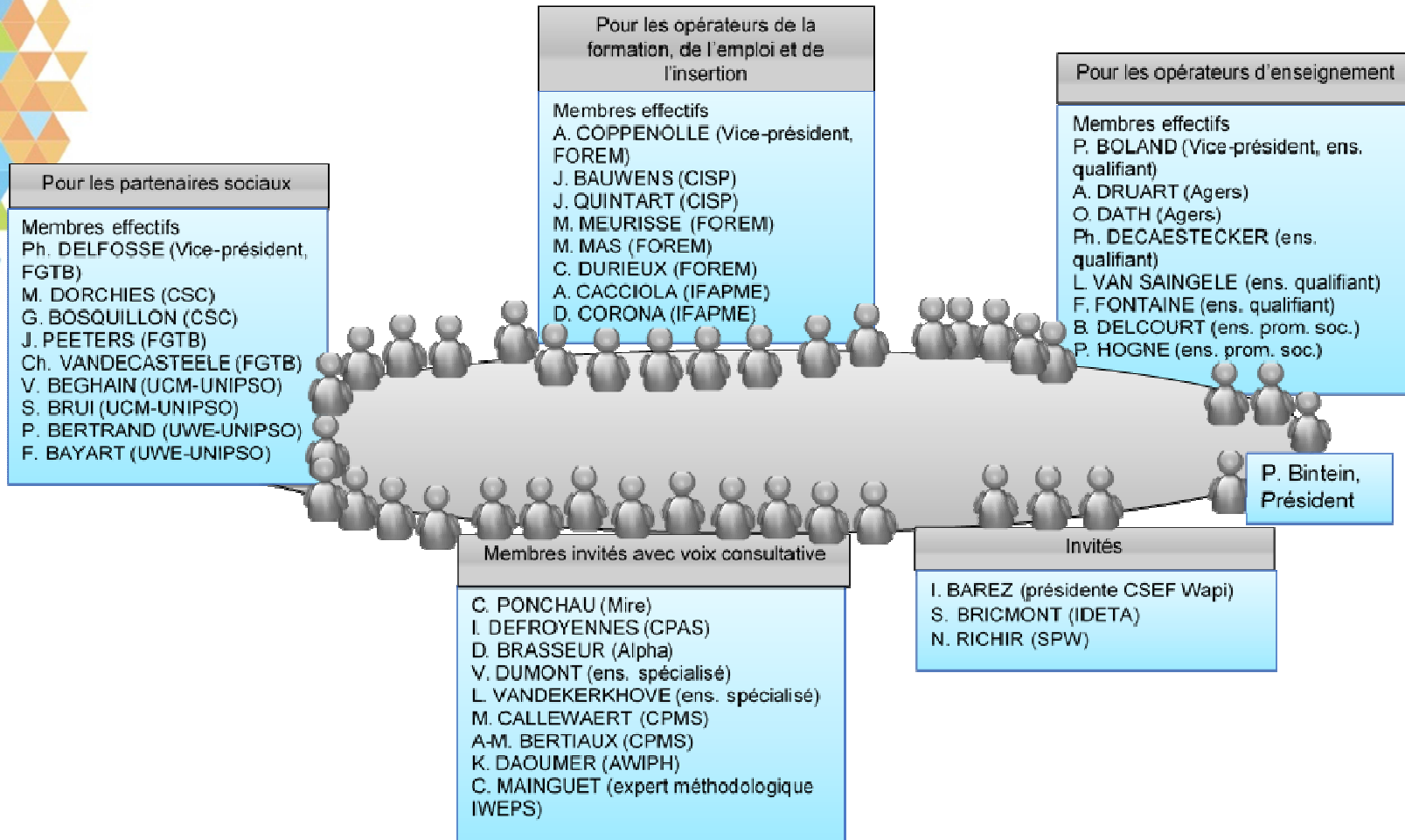
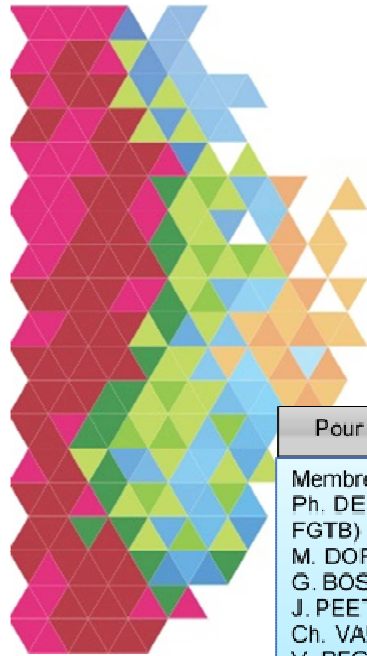
Vice-présidence
Formation :
Monsieur Alain Coppenolle

Vice-présidence
Enseignement :
Monsieur Paul Boland



BASSIN EFE
RECHERCHES • FORMATIONS • QUALIFICATION • EMPLOI
WALLONIE PICARDE

Composition de l'IBEFE Wapi

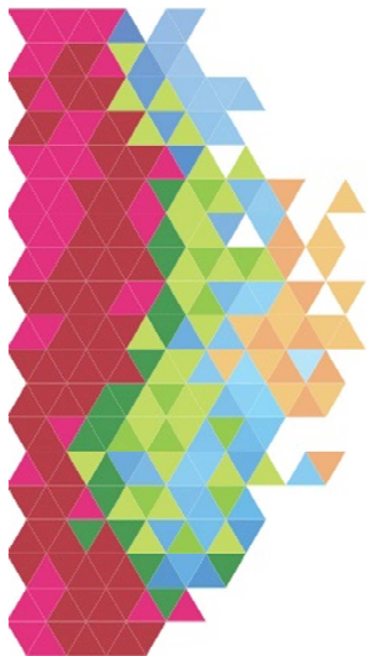




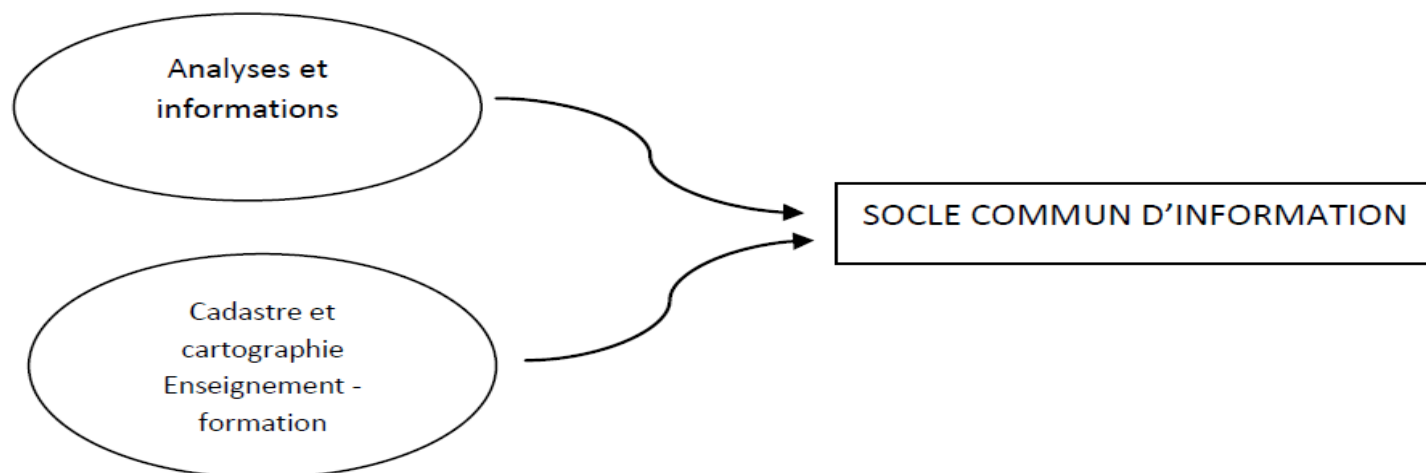
Mise en place de l'IBEFE Wapi le 2 mars 2015

Rôle et missions

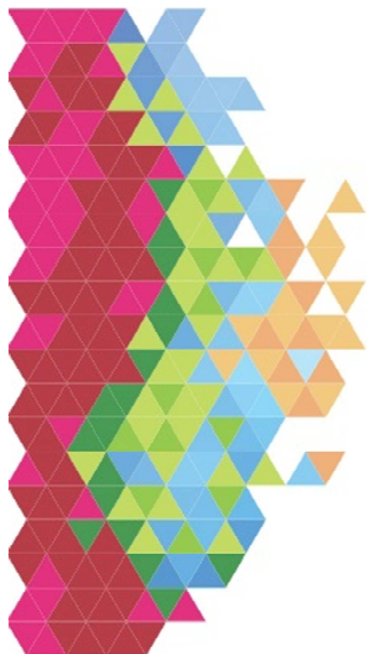
- Dialogue et concertation ;
- Recueil, synthèse, croisement et mise en contexte des analyses ;
- Etablir une **liste de thématiques** communes aux filières professionnelles et métiers et la diffuser ;
- Transmettre des infos, rendre des avis, formuler des orientations ;
- Développer des pôles de synergie ;
- Faire fonctionner les Chambres existantes et à venir.



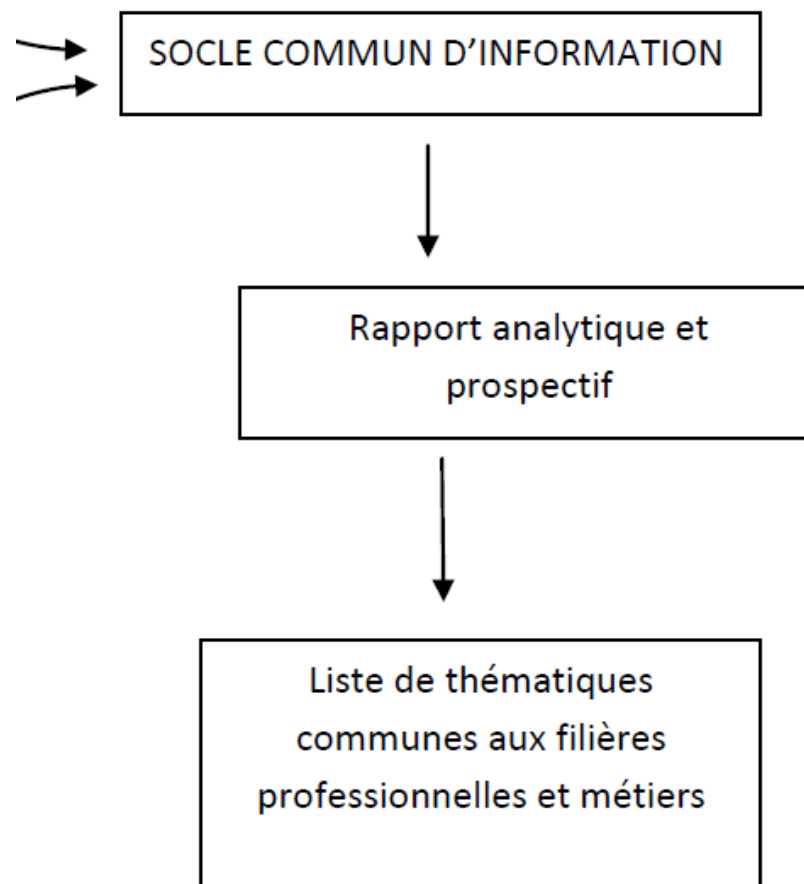
Concrètement ...

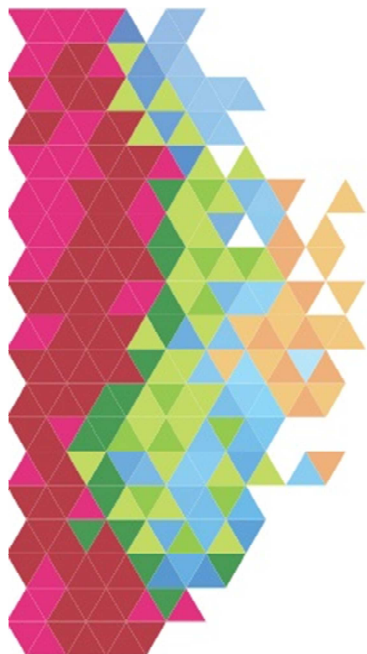


Situation démographique
Tendances emploi
Chiffres embauches
Métiers tensions / pénuries
Métiers émergents
Tendances du chômage
Besoins E F
Fréquentation Enseignement
formation



Concrètement ... (II)





Concrètement ... (III)

Liste de thématiques communes (filière ou métier)

Objectifs

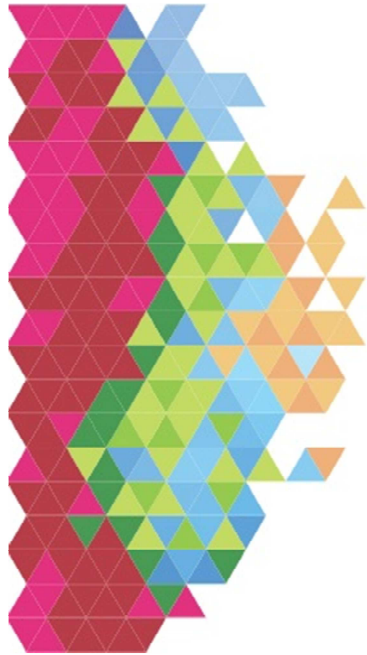
- Orienter et favoriser l'adaptation de l'offre E. F. ;
- Favoriser les politiques croisées.

Critères

- Inscription dans pénuries / tensions ;
- Cohérence avec offre E. F. ;
- Evolution pénuries et offre ;
- Spécificités TPE – Indépendants ;
- Evolution démographique.

Rapport analytique et prospectif

- Par rapport « T0 » : décembre 2015 → recommandations prioritaires.
- Par rapport « T1 » : juin 2016 → thématiques prioritaires.



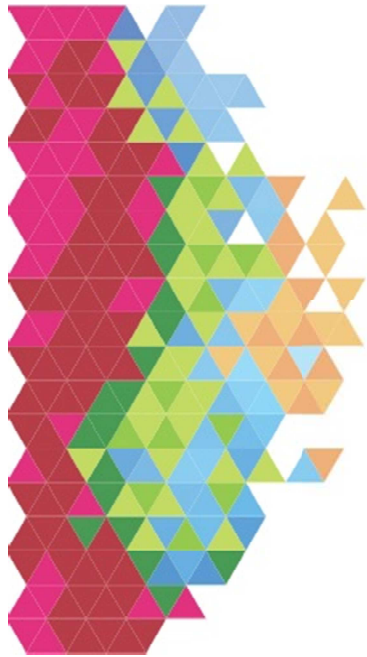
Concrètement ... (IV)

Par filière ou métier

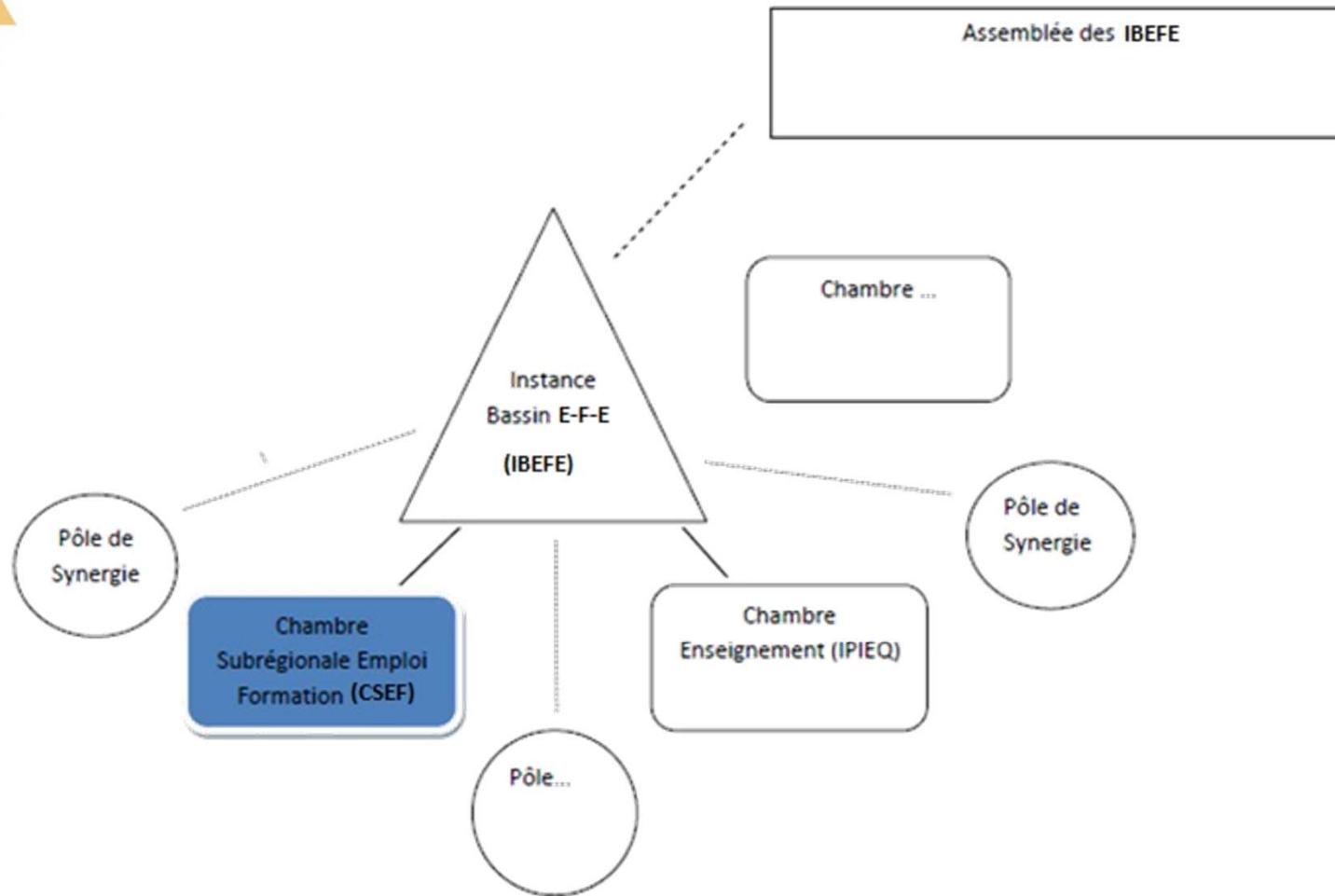
- Définir les orientations: offre, infrastructure, équipement, places de stages, ou d'alternance..
- Localisation géographique des besoins

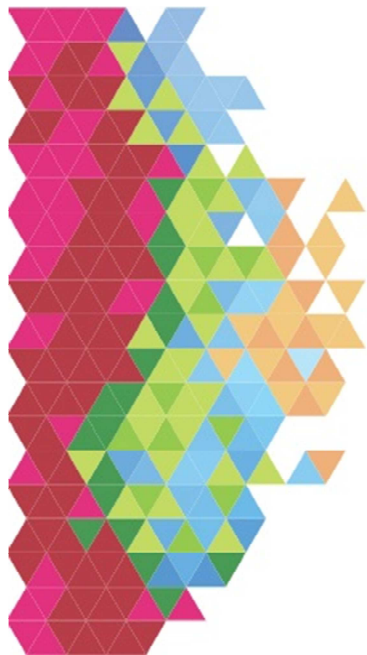
Information et orientation

- Ouverture OBG, formation Forem, Ifapme, Promotions sociales



Chambre Subrégionale de l'Emploi et de la Formation





Composition

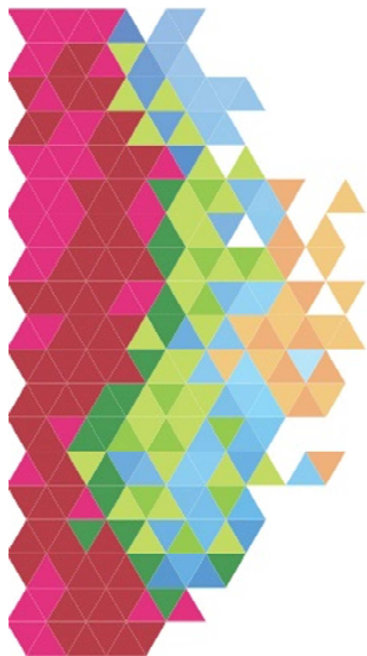
Un président nommé sur proposition des membres pour une période de 3 ans

8 représentants patronaux (4 effectifs et 4 suppléants)
8 représentants syndicaux (4 effectifs et 4 suppléants)
1 FOREM
1 IFAPME

Nommés pour 3 ans



BASSIN EFE
INITIATIVE BASSIN • ENGAGEMENT QUALIFIANT • FORMATION • EMPLOI
WALLONIE PICARDE



Composition (II)

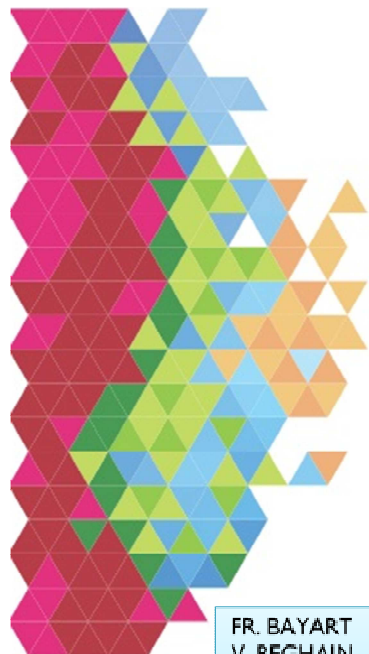
Observateurs

- Madame Saskia Bricmont – IDETA ;
- Monsieur Patrick Bintein – IEG ;
- Madame Nathalie Richir – SPW – Département Formation professionnelle et Emploi.

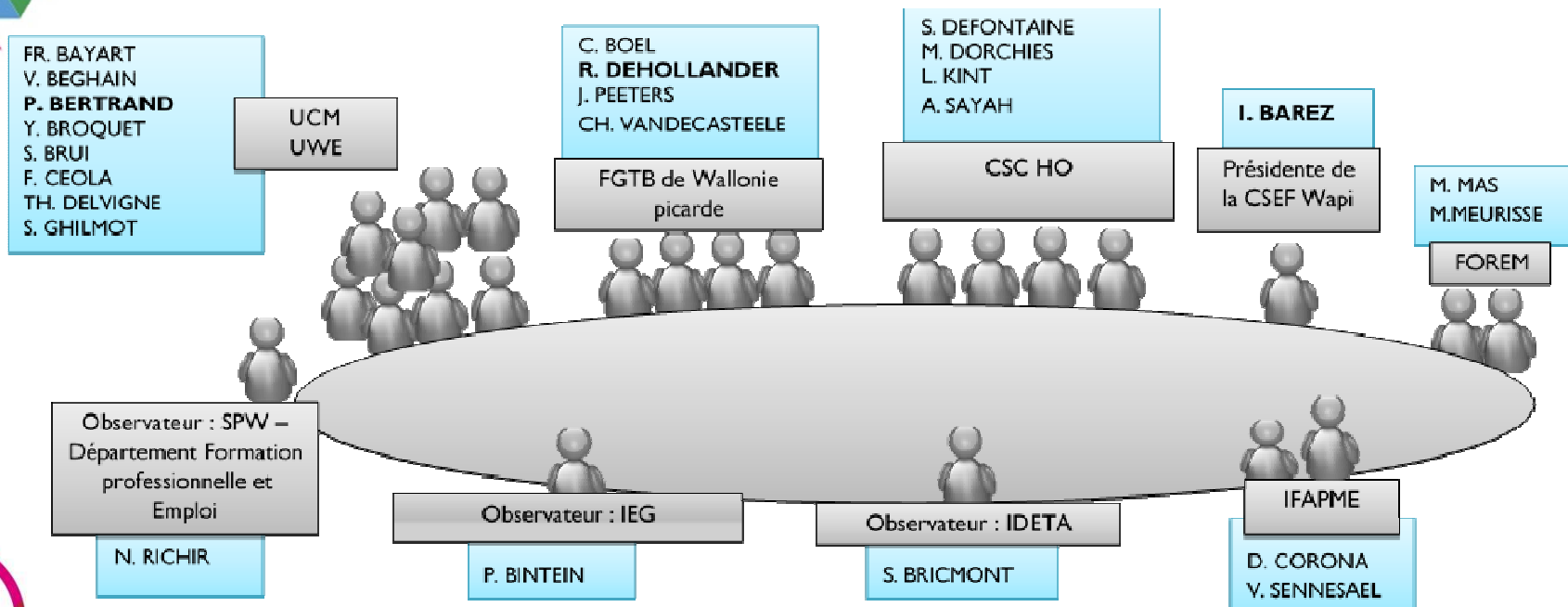
Chambre Subrégionale de l'Emploi et de la Formation

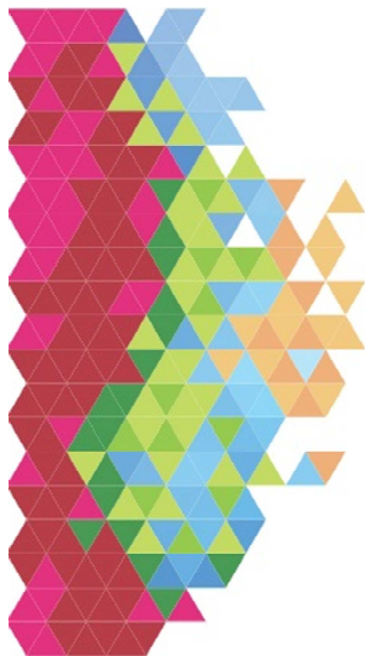
Présidence : Madame Isabelle Barez

Vice-présidence :
Madame Rita Dehollander
Monsieur Paul Bertrand



Composition de la CSEF Wapi





Missions

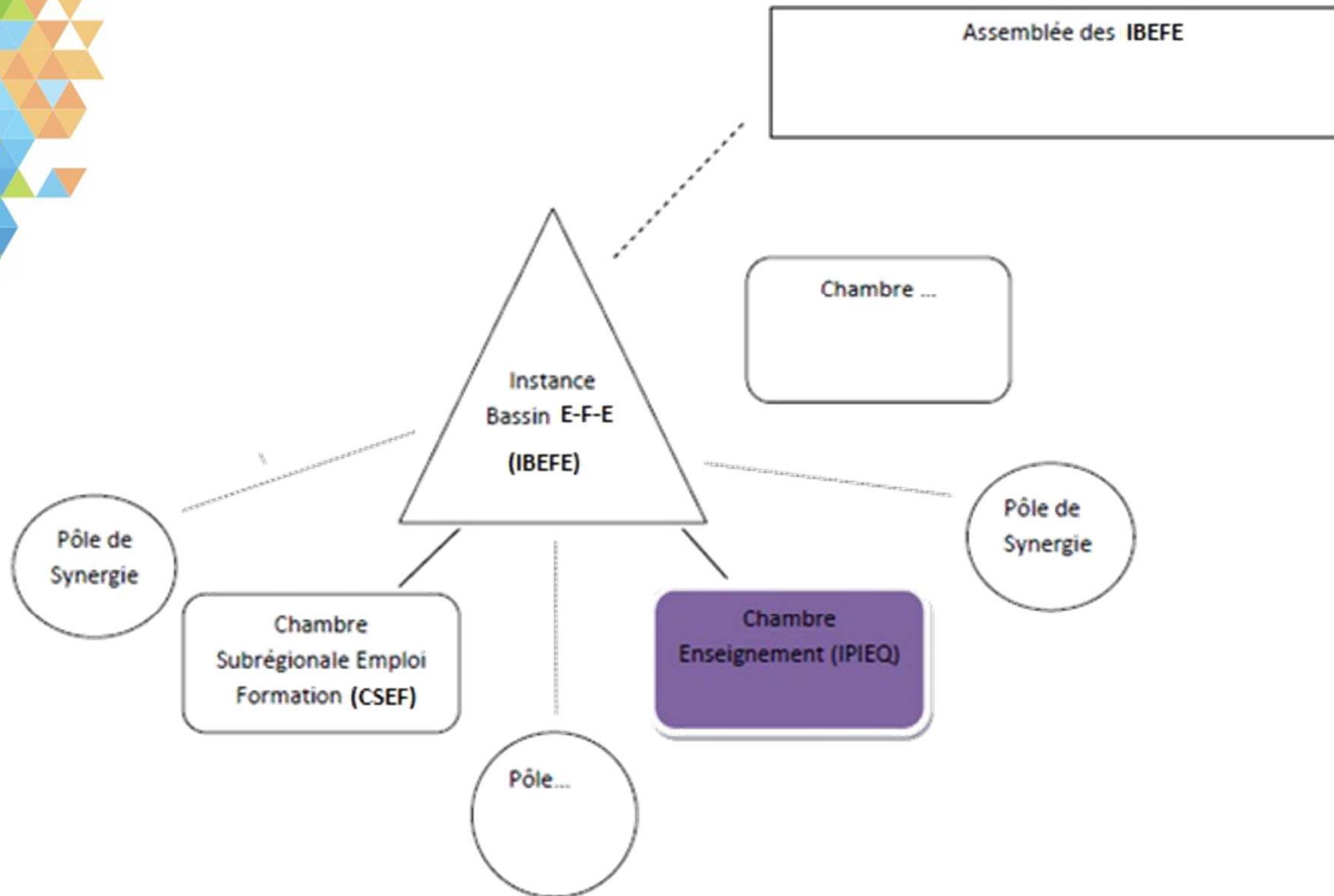
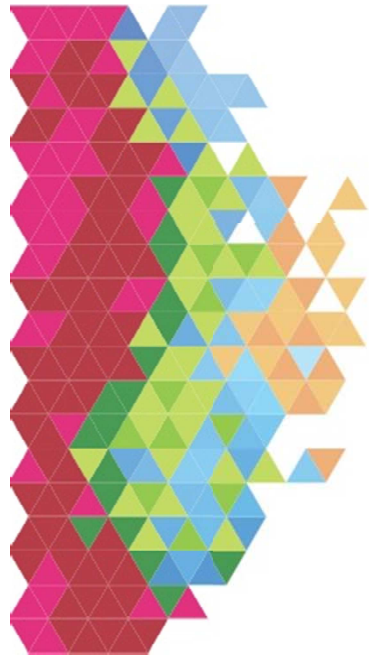
- Réunir les tiers de son ressort territorial intervenant dans la mise en œuvre des politiques d'emploi et de la formation afin d'**identifier** ensemble **les thématiques d'intervention prioritaires** pour la sous-région au regard des données et analyses disponibles sur le marché du travail ;
- Initier et animer des **plateformes de concertation** afin de susciter des actions sur ces thématiques d'intervention estimées prioritaires et sur celles décidées par le Gouvernement pour l'ensemble de la Région wallonne ;
- Emettre un **avis sur les agréments** pour lesquels son avis est rendu obligatoire par ou en vertu d'une disposition décrétales ;
- Avis et recommandations ou propositions concernant l'emploi et la formation en lieu et place du CSEF selon dispositions décrétales (Cfr. Décret Forem).

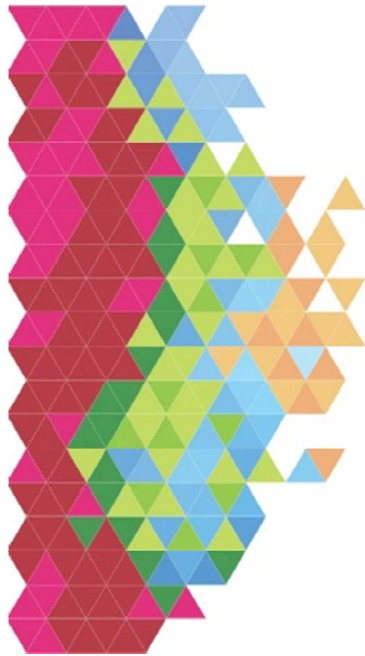
Plan d'actions 2015

- Mise en œuvre de l'Instance Bassin EFE de Wapi ;
- Actions d'initiatives spécifiques : Synergies, tous acteurs pour l'emploi ».
- Analyse du marché local :
 - Réactualisation de l'étude sur les flux de travailleurs France-Belgique et population scolaire.
 - Réalisation du tableau de bord « Synergies, tous acteurs pour l'emploi ».
- Coordination des opérateurs de formation, d'insertion et d'orientation : mobilité, insertion stéréotypes et préjugés, Plateforme Alpha en Wapi.
- Développement territorial : participation au projet territorial du Conseil de développement Wapi
- Relation avec le monde de l'enseignement : participation aux différentes activités de l'APIEQ.
- Projets européens :
 - Service à la personne sans frontière.
 - RAM Jeune.



Chambre Enseignement





Composition, missions, compétences et modalités de fonctionnement

Chambre Enseignement

Ou

Instance

Pilotage

Inter-réseaux

Enseignement qualifiant



BASSIN EFE

INSTANCE BASSIN ■ ENSEIGNEMENT QUALIFIANT • FORMATION • EMPLOI

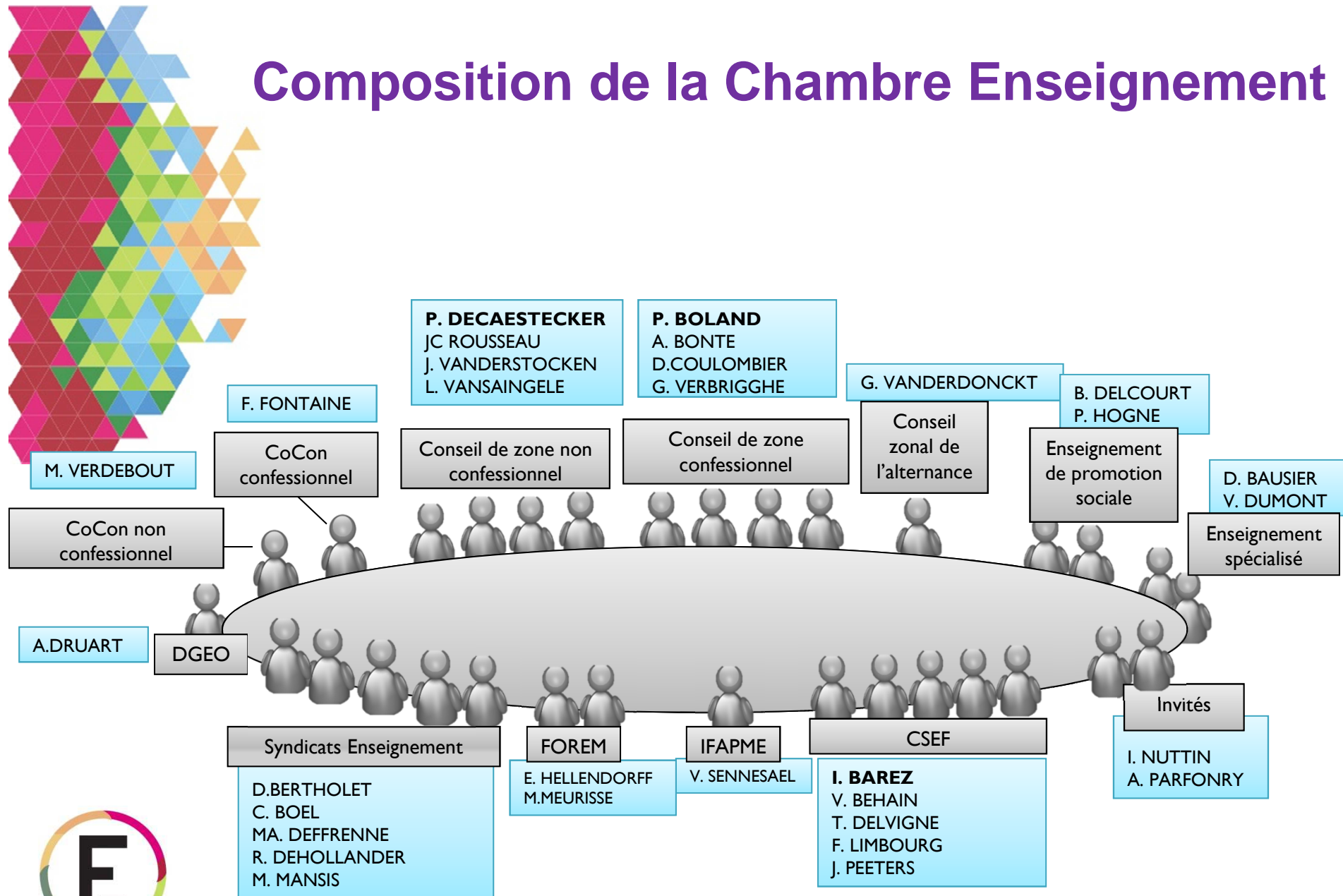
WALLONIE PICARDE

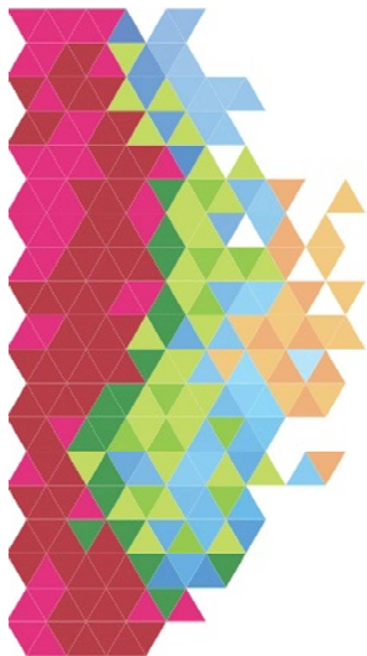
CHAMBRE ENSEIGNEMENT

- Cfr. IPIEQ : décret du 30 avril 2009

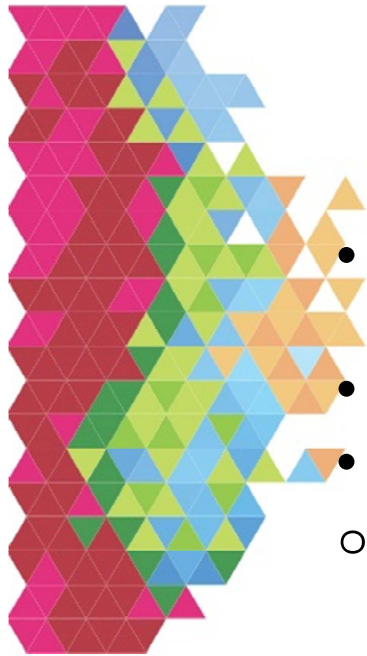


Composition de la Chambre Enseignement





- Instances créées en 2009
 - Expérience pilote en 2008 à Charleroi
 - Décret du 30 avril 2009
 - Modifié le 17 octobre 2013 (M.B. du 28/10/2013)
 - Modifié le 11 avril 2014 (M.B. du 07/08/2010)
- Mise en place en Wallonie picarde le 28 janvier 2010
- Lieu d'information et de délibération entre les réseaux d'enseignement, les syndicats de l'enseignement et les représentants du monde socio-économique d'une zone en matière d'offre d'enseignement.
- Missions :
 - Redéploiement de l'offre d'enseignement qualifiant → Octroi d'incitants aux établissements scolaires.
 - Projets favorisant la promotion de l'enseignement technique et professionnel.

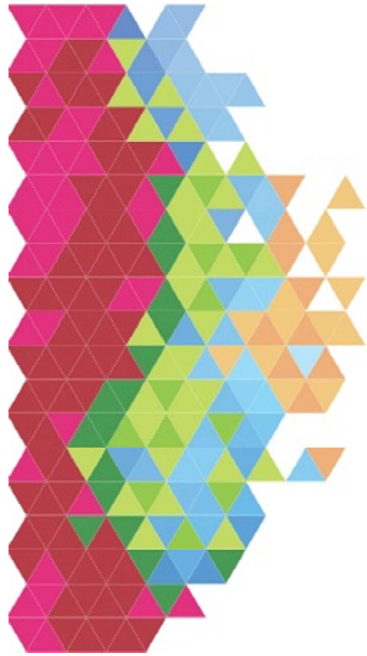


Missions : Octroi d'incitants aux établissements scolaires

- **Plan** quadriennal (*) **de redéploiement** de l'offre d'enseignement technique de qualification et professionnel.
- Il porte sur un ou plusieurs secteurs d'enseignement.
- Le plan comporte :
 - La liste des options pour lesquelles des projets de fermeture et/ou de création et/ou de maintien sont prévus pour 4 ans ;
 - Une liste des établissements qui adhèrent au plan et s'engagent à le mettre en œuvre collectivement ;
 - Des éventuelles actions collectives en soutien des projets développés ;
 - Des indicateurs quantitatifs et qualitatifs de réalisation et d'impact
 - La composition d'un Comité d'accompagnement (**) par secteur.

* de 2010 à 2014 : appel à projets annuel adressé aux écoles

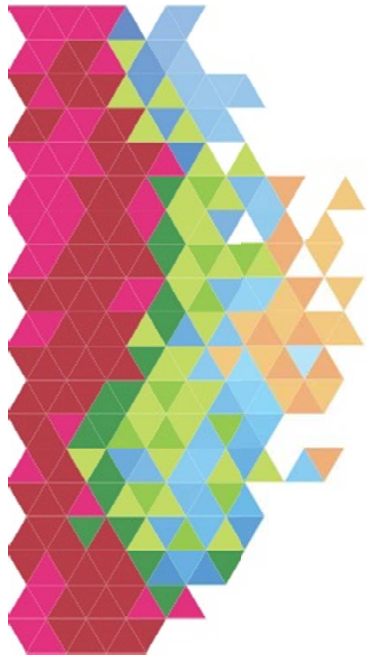
** Chaque Comité d'accompagnement se réunit au moins 4 fois par an et qui, outre les pouvoirs organisateurs et directions concernées, s'ouvre au monde extérieur par le biais de représentants de l'Inspection et du monde socio-économique.



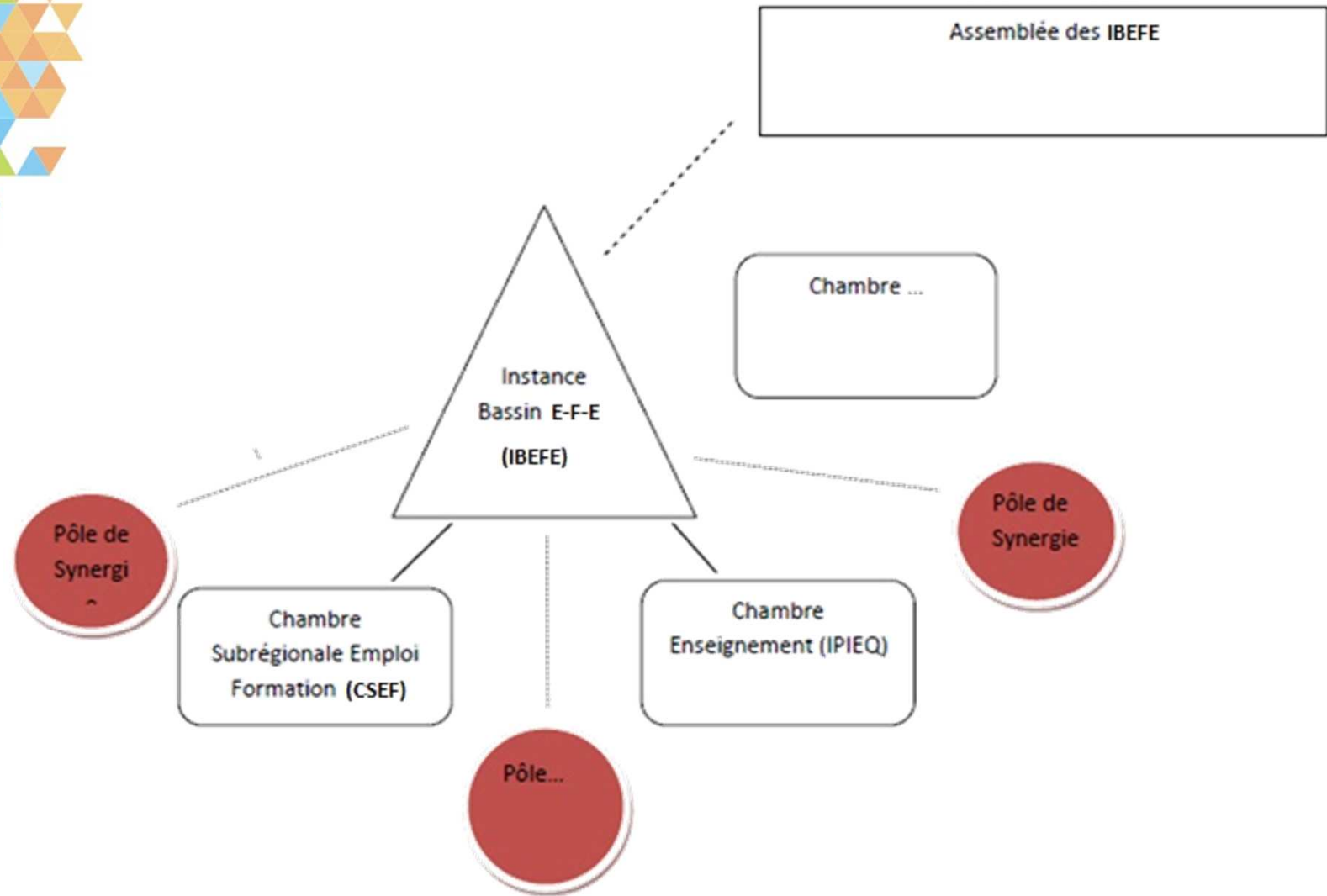
Missions : Projets hors incitants

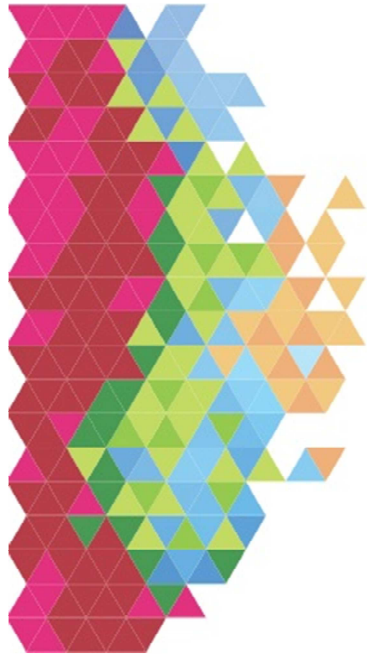
- ❑ Initier ou participer à des projets qui favorisent, en inter-réseaux, la promotion de l'enseignement technique et professionnel en lien avec les objectifs généraux de l'enseignement secondaire.

- ❑ En Wallonie picarde :
 - Salon Destination Métiers – Mai 2011
 - Perfectionne-toi en CTA – Septembre 2013
 - WapiHand – Préparation aux championnats des métiers techniques – Janvier 2014
 - Visites Euroskills Lille – Octobre 2014
 - Tableau de bord des compétences et qualifications en Wallonie picarde



Pôles de synergie



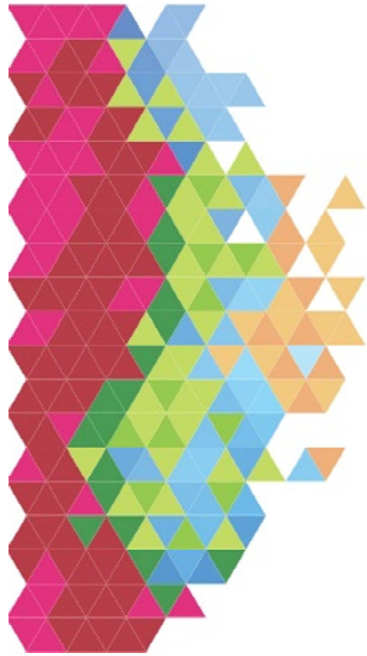


Un pôle de synergie?

- Obligatoirement constitué autour d'un secteur d'activité, d'une filière professionnelle ou d'un métier identifié par l'IBEFE dans la liste de thématiques communes.
- IBEFE décide du nombre de pôles et de leurs membres.

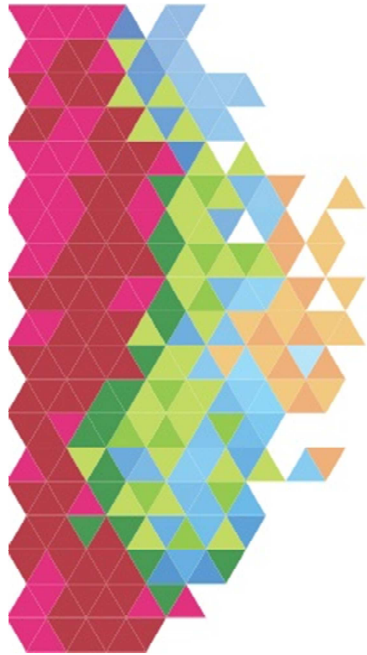
Entreprises locales /
intercommunale,
et/ou PS,
Et/opérateurs
enseignement
formation insertion

- Créés pour 3 ans.
- Communiquent leurs décisions / orientations à l'IBEFE.



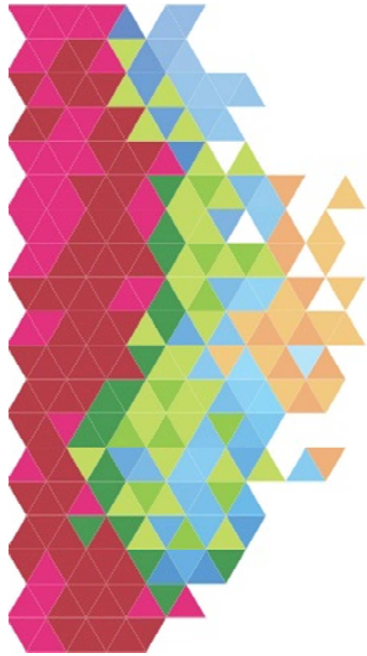
Missions

- Favoriser l'émergence de PROJETS associant les forces vives d'un secteur, pour améliorer les dispositifs locaux Enseignement Formation Insertion.
- Avis d'initiative et/ou à la demande des pôles de compétitivité ou autres



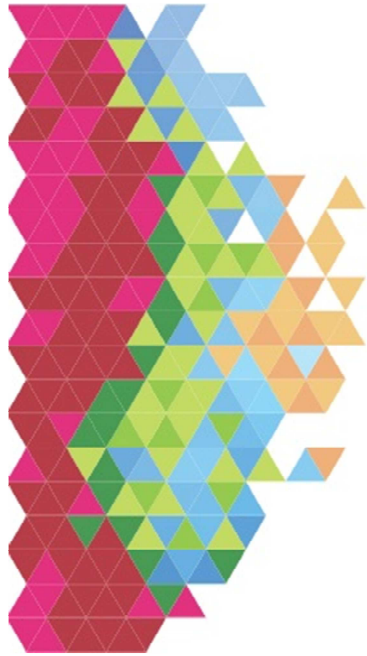
Projet ?

- Additionnel, émergent, innovant
 - Curricula harmonisés
 - Gestion des places de stages et d'alternance
 - Mise en commun infrastructures / équipements
 - Info sensibilisation
 - Apprentissage des langues dans le qualifiant
 - Lutte contre abandon scolaire et non qualification
 - Formation continuée formateurs / enseignants
 - Relations entreprises / opérateurs – enseignement



Public des projets

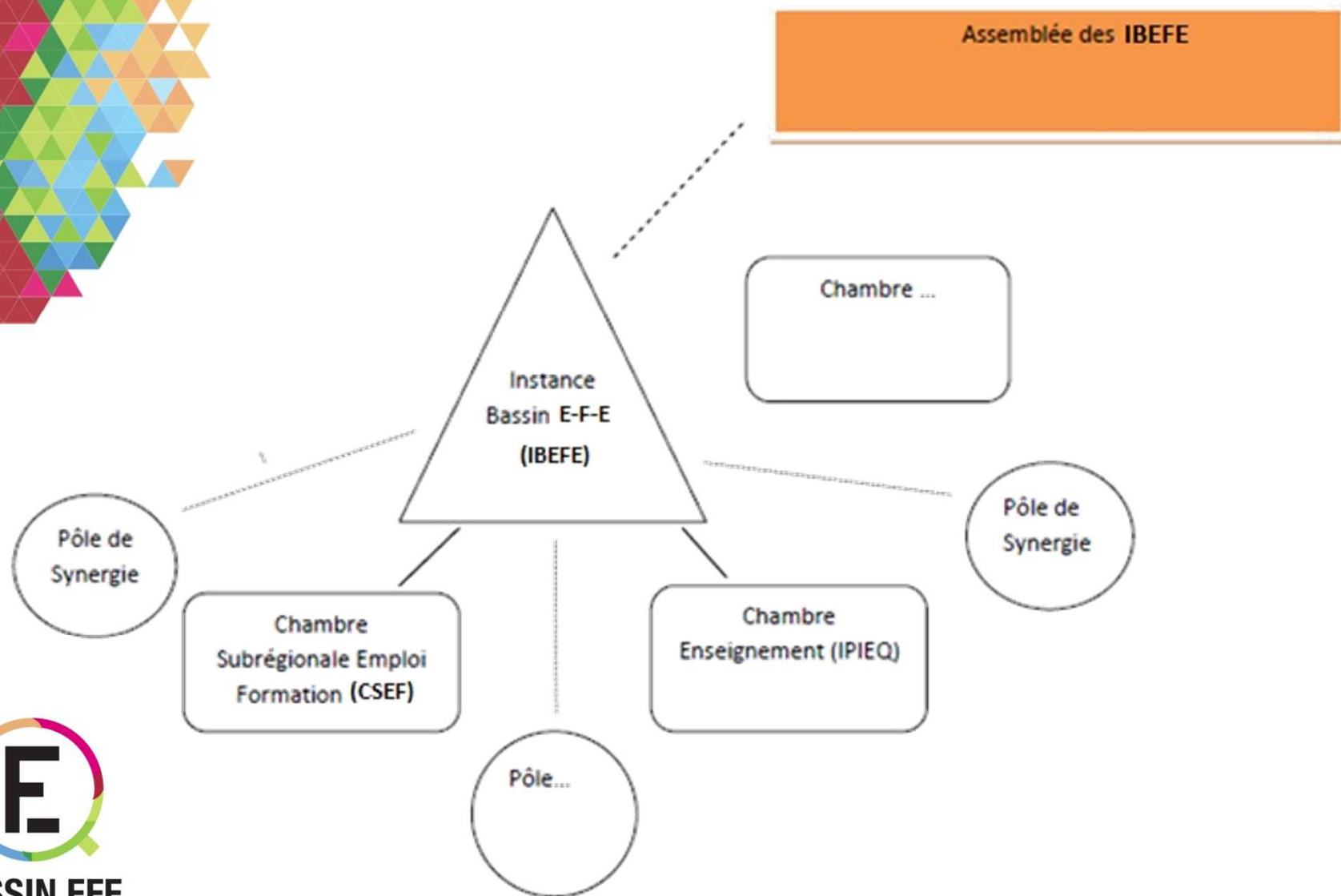
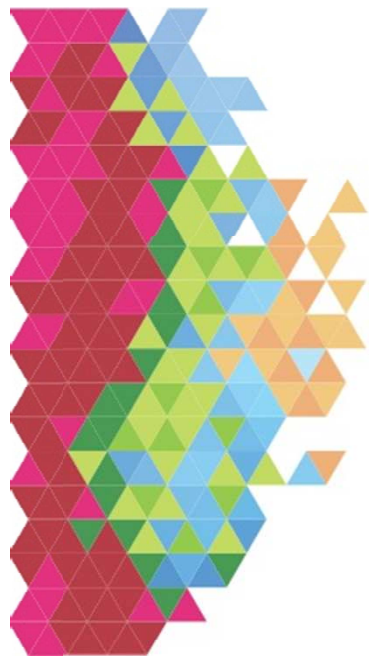
- Elèves 2°, 3° et 4° degrés
- Étudiants ens.sup et prom. soc.
- Apprenants IFAPME
- DE

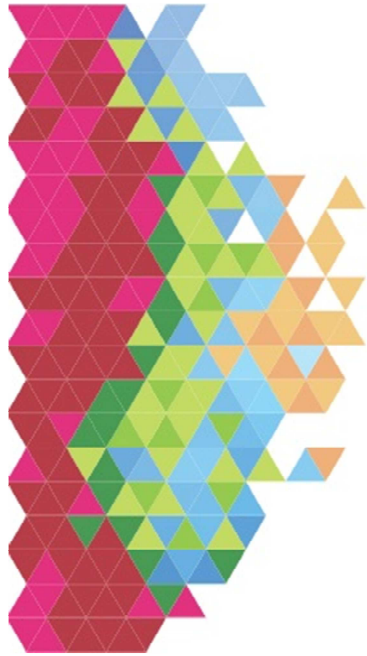


Points d'attention

- Synergies
- Filières
- Partenaires différents et complémentaires
- Nouveaux partenariats
- Associations autour d'outils préexistants

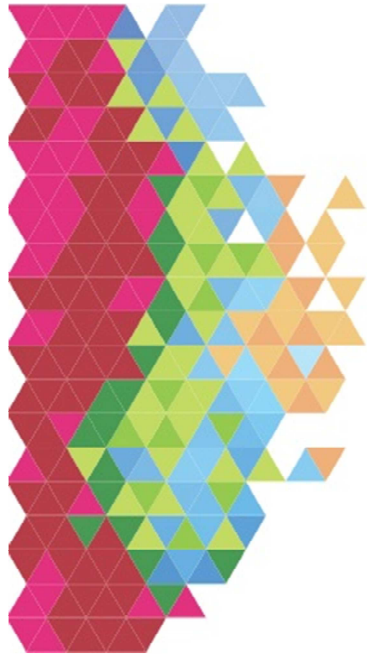
Assemblée des IBEFE





Assemblée des IBEFE

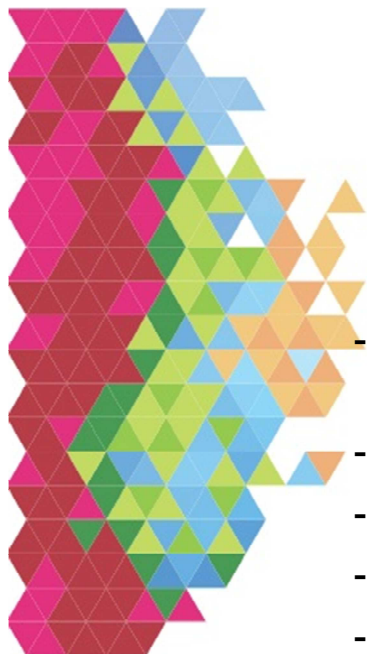
- Assure la cohérence et le respect du cadre des missions
- Composition :
 - 2 CESW et 2 CESRBC
 - Présidents IBEFE
 - Repr. Ministres



Assemblée des IBEFE

Proposition d'axes transversaux d'actions pour les Instances Bassin :

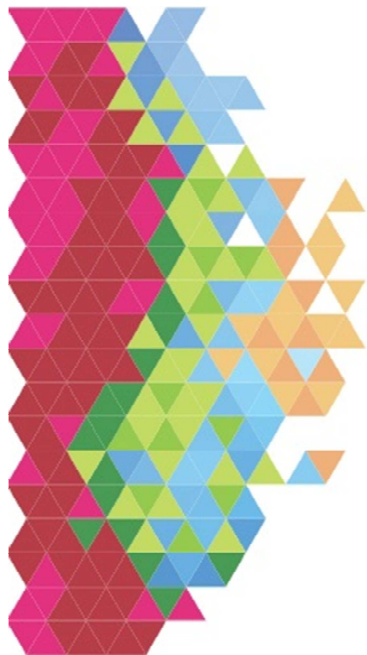
- 1) L'alternance et les stages en entreprise.
- 2) L'orientation et l'information sur les métiers, la promotion des filières techniques et scientifiques.
- 3) L'utilisation des équipements en matière de formation et d'enseignement.



Equipe de l'IBEFE Wapi

- ALLARD Béatrice – Cheffe de projet de la CE-IPIEQ Wapi – beatrice.allard@cfwb.be
- BARROO Marie-Julie, Chargée de mission – mariejulie.barroo@forem.be
- DEFOOR Véronique, Chargée de mission – veronique.defoor@forem.be
- GOSSART Sandrina, Assistante technique – sandrina.gossart@forem.be
- HOCHÉPIED Emeline, Chargée de mission – emeline.hochepied@forem.be
- NUTTIN Isabelle, Coordinatrice de l'IBEFE Wapi et de la CSEF Wapi – isabelle.nuttin@forem.be
- ROUPIN Tony, Chargé de mission – tony.roupin@forem.be
- UGILLE Marie, Chargée de mission – marie.ugille@forem.be
- WANIN Virginie, Assistante technique – virginie.wanin@forem.be

[HTTP://BASSINEFE.BE/LES-BASSINS/](http://bassinefe.be/les-bassins/)



Merci de votre attention !!!!